



Kanton Zürich
Gemeinde Rifferswil

Revision Ortsplanung

ANPASSUNG ZONENPLAN

1:5000

Fassung für die öffentliche Auflage und die Vorprüfung durch das ARE

Von der Gemeindeversammlung festgesetzt am

Namens der Gemeindeversammlung
Der Präsident: Die Schreiberin:

Von der Baurektion genehmigt am

Für die Baurektion: BDN-Nr.:

**SUTER
VON KÄNEL
WILD**
Planer und Architekten AG
Forstbuckstrasse 30, 8005 Zürich
+41 44 315 13 90, www.skwh.ch

31129 - 9.9.2024

Festlegungen

- K/22** Kernzone II / III *
- W/20** Wohnzone II
- Oe** Zone für öffentliche Bauten II
- E** Erholungszone II
- R** Reservezone III
- ○ ○ ○ ○ Gebiet mit Pflicht zur Gesamtplanung
- * differenzierte ES-Zuordnung gemäss Eintrag im Zonenplan

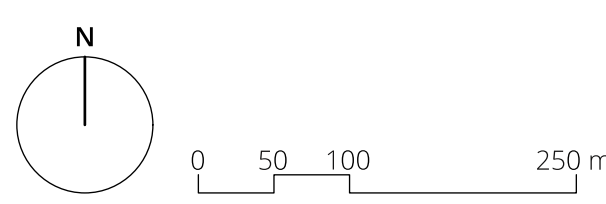
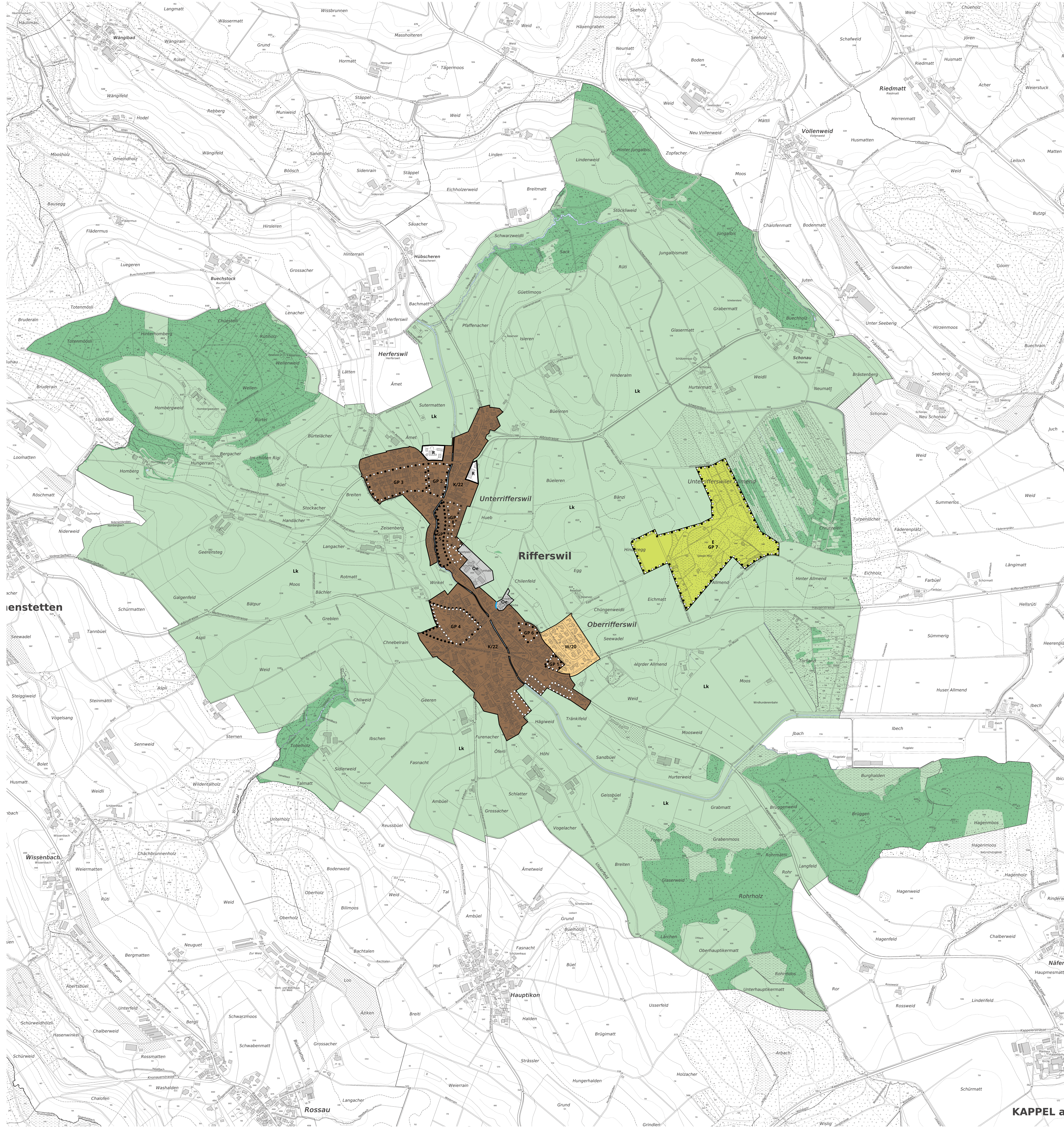
Empfindlichkeitsstufe (ES)

Informationsinhalte

- ● ● ● ● Gestaltungspläne bestehend
- ● ● ● ● Gestaltungspläne in Bearbeitung
- Lk** kantonale Landschaftszone
- Wald** Wald
- Gewässer** Gewässer
- Verkehrsfäche ausserhalb Bauzone**

Ergänzungspläne

- Kernzonen
- * Kernzonenplan
- Gestaltungsskizze
- * Öffentlicher Gestaltungsplan Guggenbühl, GP 1 genehmigt am 21.10.1992
- * Privater Gestaltungsplan Grosseuter, GP 2 genehmigt am 31.8.1999
- * Privater Gestaltungsplan Obersteig, GP 3 genehmigt am 23.8.1999
- * Öffentlicher Gestaltungsplan Winkel, GP 4 genehmigt am 10.11.2005
- * Privater Gestaltungsplan Areal Kehrhof, GP 5 genehmigt am 4.4.2012
- * Privater Gestaltungsplan Spenngrasse, GP 6 genehmigt am 19.2.2016
- * Privater Gestaltungsplan Park Selegger Moor, GP 7 genehmigt am 13.2.2019
- * Privater Gestaltungsplan Kiegrube, Jorenbachstrasse und Steinhau, GP 8 offeriert, Auflage 31.1.2014



Bearbeitung: Salome Metzger
Das Druckdatum entspricht dem Erstellungsdatum.
Grundlagendaten
Übersichtsplan ARE, GIS Kanton Zürich vom 4. Juli 2022
Nutzungsplanung ARE, GIS Kanton Zürich vom 15. August 2022