



Kanton Zürich
Gemeinde Rifferswil

Revision Ortsplanung

VERKEHRSRICHTPLAN

1:5000

Fassung für die öffentliche Auflage

Von der Gemeindeversammlung festgesetzt am

Namens der Gemeindeversammlung

Der Präsident: Die Schreiberin:

Von der Baudirektion genehmigt am

Für die Baudirektion: BDNr.:

**SUTER
VON KÄNEL
WILD**
Planer und Architekten AG
Forstbuckstrasse 30, 8005 Zürich
+41 44 315 13 90, www.svw.ch

31129 - 29.2.2024

Übergeordnete Festlegungen

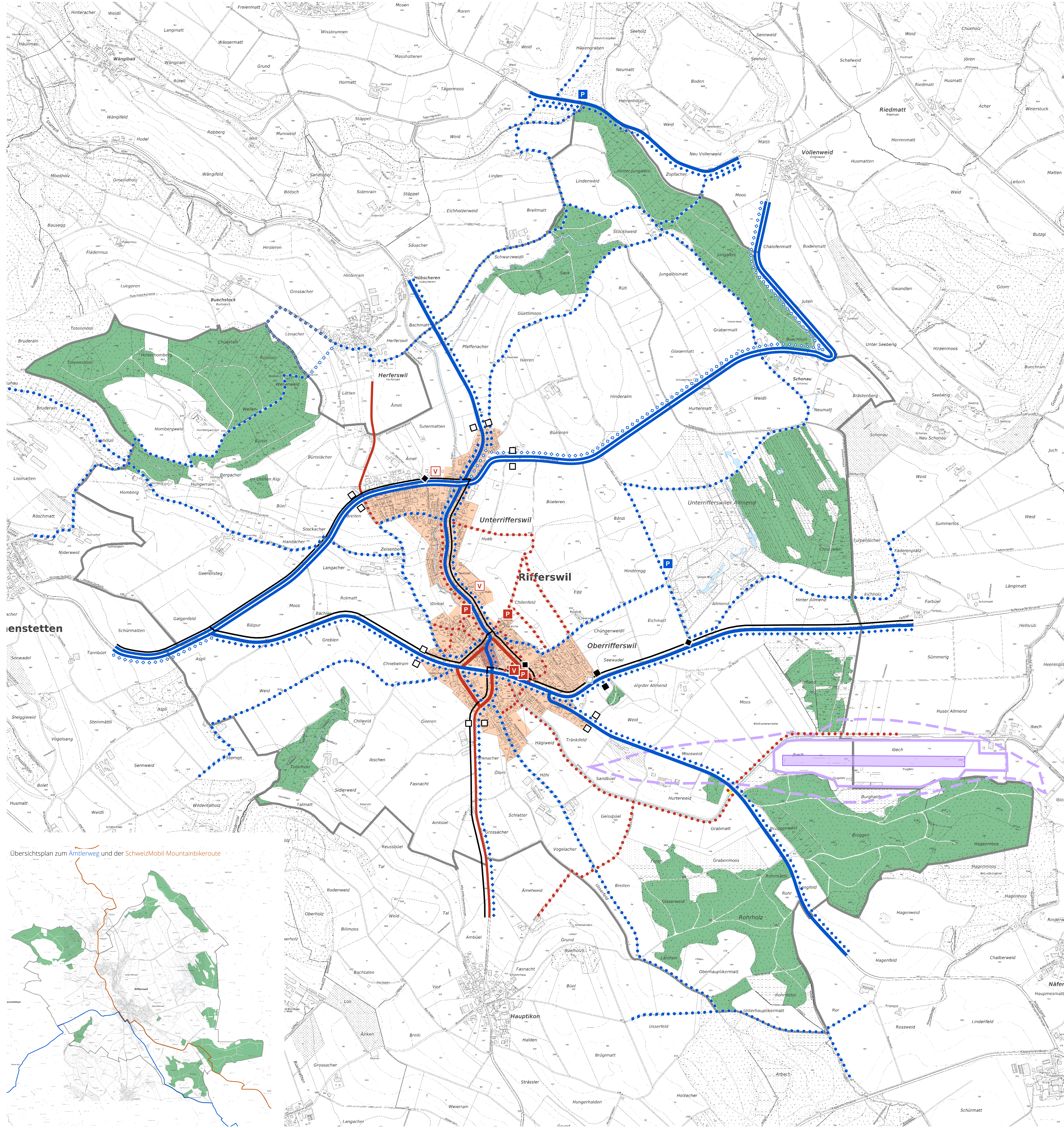
- | | | | |
|--|-----------|---------|--|
| | bestehend | geplant | Hauptverkehrsstrasse |
| | bestehend | geplant | Verbindungsstrasse |
| | bestehend | geplant | Parkierungsanlage |
| | bestehend | geplant | Radweg |
| | bestehend | geplant | Fuss- und Wanderweg |
| | bestehend | geplant | Fuss- und Wanderweg mit Hartbelag |
| | bestehend | geplant | bei Ersatz aufzuhebender Fuss- und Wanderweg |
| | bestehend | geplant | Piste |
| | bestehend | geplant | Flugplatzperimeter |
| | bestehend | geplant | Lärmbelastungskurve Flugplatz |

Kommunale Festlegungen

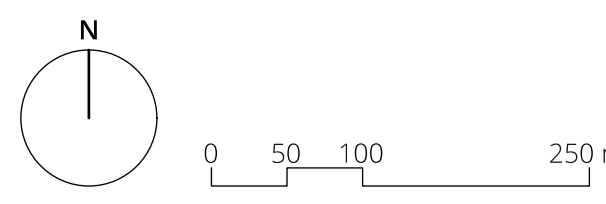
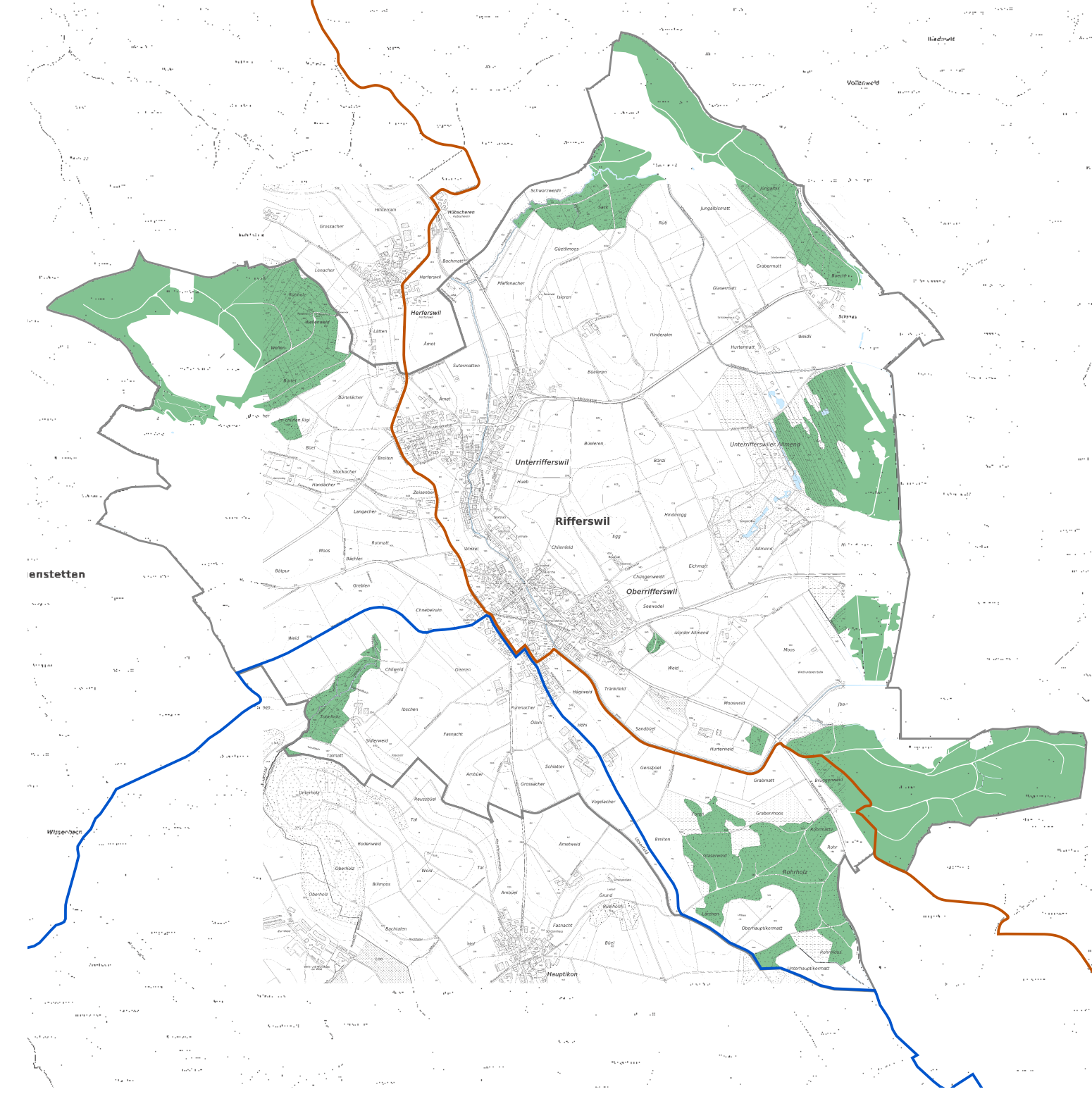
- | | | | |
|--|-----------|---------|-----------------------------|
| | bestehend | geplant | Sammelstrasse |
| | bestehend | geplant | Verbindungsstrasse |
| | bestehend | geplant | Parkierungsanlage |
| | bestehend | geplant | Veloparkierungsanlage |
| | bestehend | geplant | Aufwertung Strassenraum |
| | bestehend | geplant | Tempo 30 |
| | bestehend | geplant | Eingangstor |
| | bestehend | geplant | Fuss- und Wanderweg |
| | bestehend | geplant | Wegabschnitt mit Hartbelag |
| | bestehend | geplant | Bushaltestelle mit Buslinie |

Informationsinhalte

- | | |
|--|----------------|
| | Gemeindegrenze |
| | Wald |
| | Gewässer |



Übersichtsplan zum Amterweg und der SchweizMobil-Mountainbikeroute



Bearbeitung: Salome Metzger
Das Druckdatum entspricht dem Erstellungsdatum.
Grundlagen:
Übersichtsplan ARE, GIS Kanton Zürich vom 4. Juli 2022
Amtliche Vermessung ARE, GIS Kanton Zürich vom 22. Dezember 2022